



INSTITUT NATIONAL
DE L'ORIGINE ET DE
LA QUALITÉ

INTÉGRER LES PRINCIPES DE L'AGRO-ÉCOLOGIE DANS LES SIGNES DE L'ORIGINE ET DE LA QUALITÉ

“ Comment pourrait-on imaginer qu'aujourd'hui, une organisation de producteurs, soucieuse de valoriser son terroir, et souhaitant pour cela prendre des mesures spécifiques pour le protéger, par exemple par des pratiques culturelles plus respectueuses de l'environnement, ne soit pas reconnue et accompagnée dans sa démarche ? ”

Jean-Charles Arnaud, Président de l'INAO



L'AGROÉCOLOGIE : VERS LA PERFORMANCE ÉCONOMIQUE,

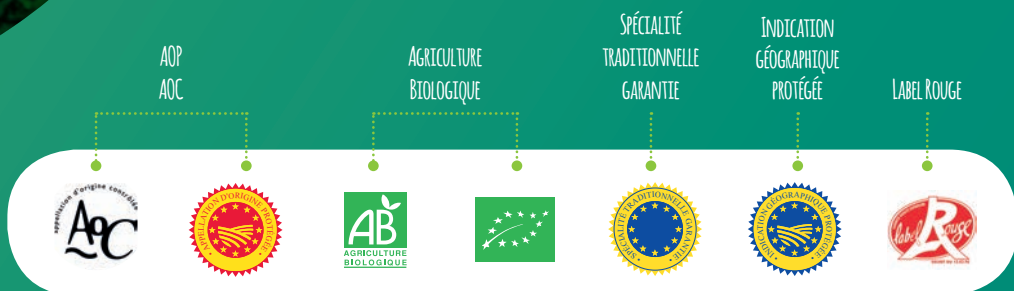
UNE DÉMARCHE COLLECTIVE DES PRODUCTEURS

Les signes de l'origine et de la qualité (SIQO) sont « naturellement » au cœur de la démarche agro-écologique : en lien fort avec leur milieu, ils s'impliquent quotidiennement pour le préserver. Dans le cas contraire, les SIQO ne pourraient plus faire valoir leur qualité et leur spécificité.

Depuis longtemps, plusieurs d'entre eux présentent (incluses ou non dans leurs cahiers des charges) des dispositions préservant leur milieu naturel, qui peuvent souvent être qualifiées de mesures environnementales.

La proposition de Stéphane Le Foll, ministre de l'Agriculture, de renforcer l'approche agro-écologique au sein des signes de l'origine et de la qualité vient conforter les démarches déjà entreprises par les professionnels tout en ouvrant de nouvelles perspectives pour beaucoup d'entre eux.

Les organisations de producteurs (ODG) vont pouvoir décider si elles souhaitent ou non prolonger leur démarche, et introduire dans leurs cahiers des charges des mesures agro-environnementales, ou les compléter.



SOCIALE ET ENVIRONNEMENTALE DANS LES SIQO

QUELLES THÉMATIQUES ? QUELLES MESURES - TYPES ?*

* LISTE NON EXHAUSTIVE

1 PRÉSERVER ET DÉVELOPPER LA BIODIVERSITÉ

Implantation de haies et de bandes enherbées.
Réduction, voire interdiction des herbicides.
Biodiversité des pâturages et diversité de la flore...

Développement de l'agroforesterie...

2 MAÎTRISER ET RÉDUIRE LA FERTILISATION

Limiter le recours aux engrais de synthèse.
Favoriser la culture d'engrais verts...

3 LIMITER L'USAGE DES PESTICIDES

Recours à des variétés ou des races plus résistantes à certaines maladies.

Réduire l'action des nuisibles par des méthodes plus naturelles...

4 FAVORISER UNE MEILLEURE GESTION DE L'EAU

Respect des bonnes pratiques d'irrigation.
Récupération des eaux pluviales. Utilisation de plantes adaptées à la sécheresse...

5 ADAPTER LES MODES D'ÉLEVAGE AUX RESSOURCES LOCALES

Réduction de l'usage des médicaments, et notamment des antibiotiques. Privilégier une origine locale des aliments. Interdiction des OGM dans l'alimentation des animaux...

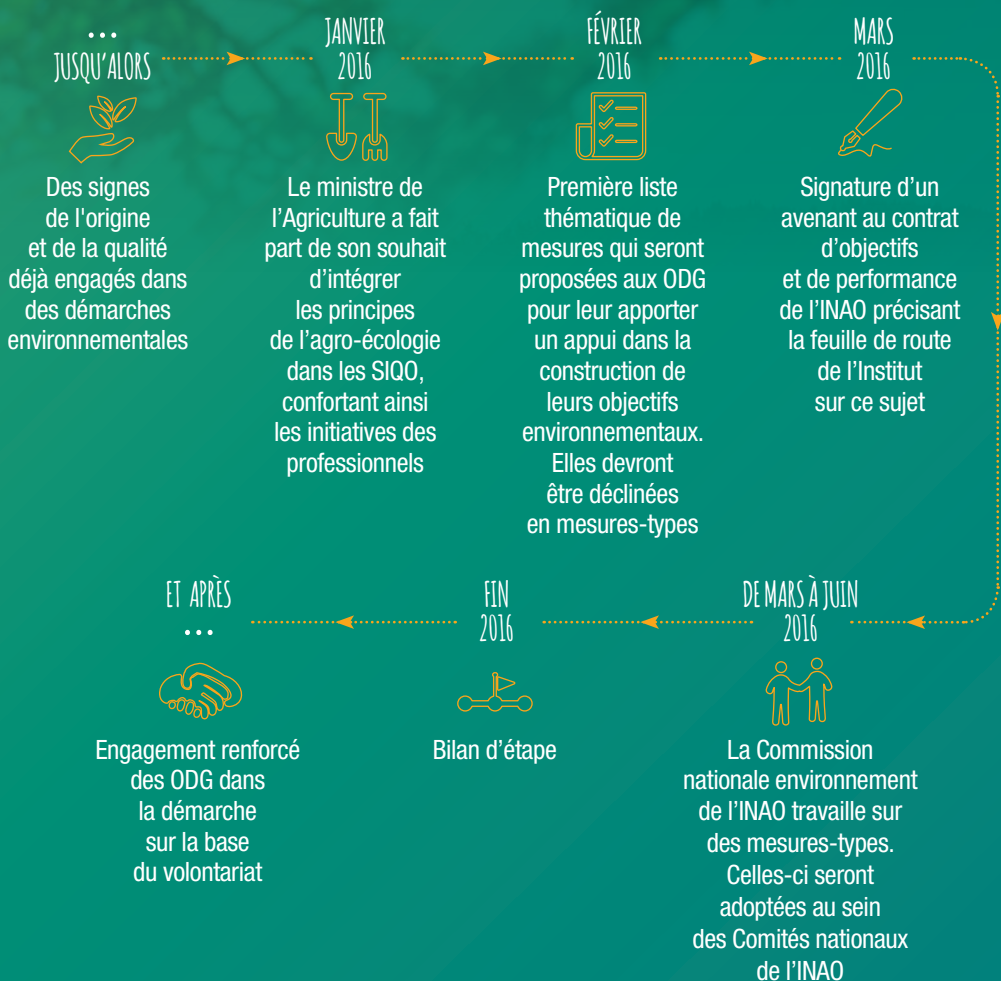
6 RECOURIR À UNE GÉNÉTIQUE PLUS ADAPTÉE

Utilisation favorisée de variétés et races autochtones, et/ou adaptées aux conditions climatiques locales...



LES ÉTAPES-CLÉS DE LA DÉMARCHE

PRISE EN CONSIDÉRATION DES ATTENTES DES PROFESSIONNELS



C BATHSCAPHE - www.agence-bathscaphe.fr - Crédit : Agneau du Limousin - Mars 2016.

PRÉSENTATION DE LA DÉMARCHE (OBJECTIFS, MISES EN ŒUVRE) AUPRÈS DES PARTENAIRES DE L'INSTITUT



INSTITUT NATIONAL
DE L'ORIGINE ET DE
LA QUALITÉ

12, RUE HENRI ROL-TANGUY / TSA 30003
93555 MONTREUIL-SOUS-BOIS CEDEX
01 73 30 38 00 / www.inao.gouv.fr - INAO