

TERRASSES DU LARZAC

APPELLATION
D'ORIGINE PROTÉGÉE

Rencontres régionales Les SIQO face aux attentes sociétales

5 juillet 2023

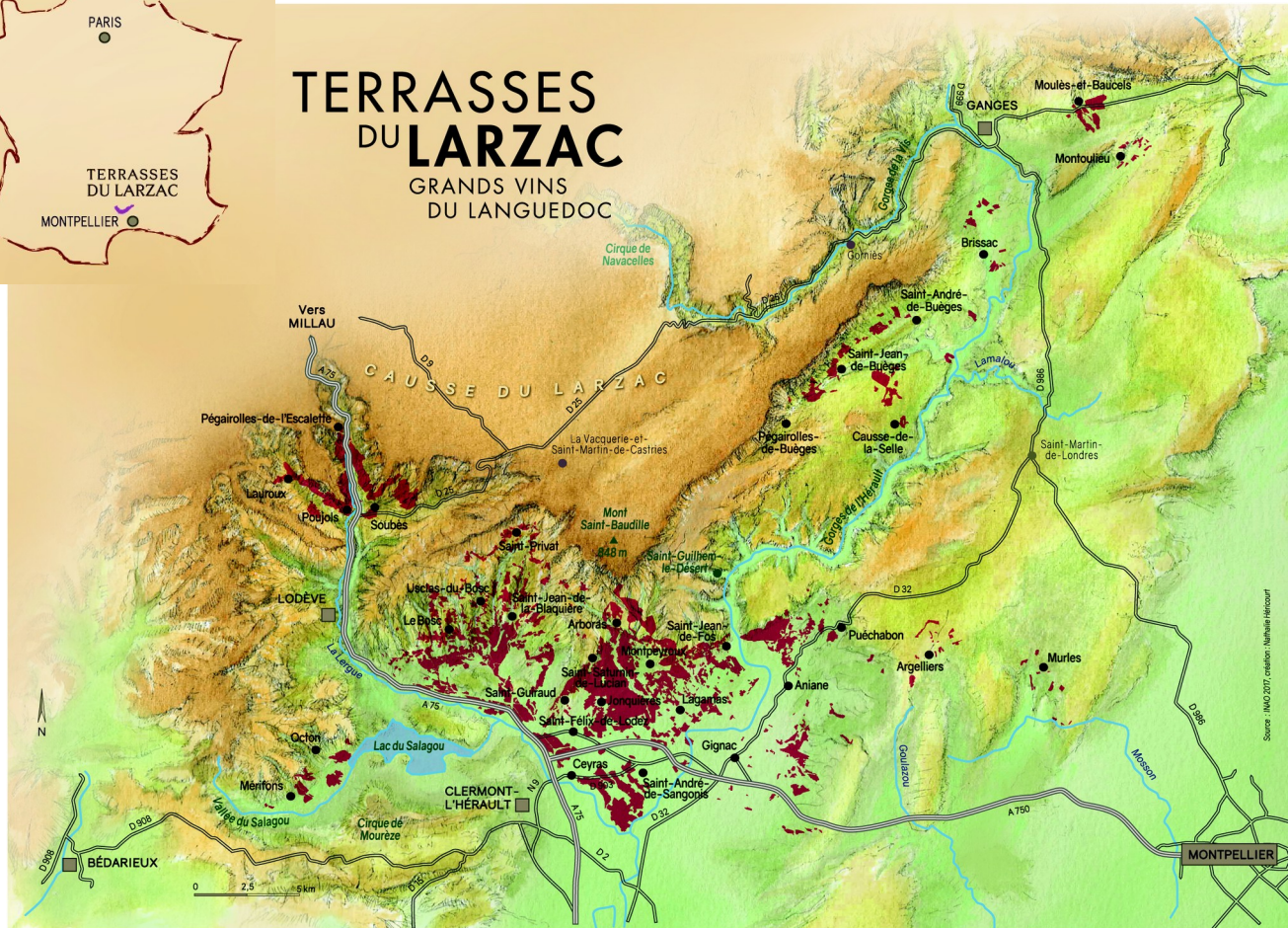
Contexte de naissance

Une appellation qui s'ancre dans le Languedoc

- Des vins dont la qualité est reconnue depuis des siècles
- Mais une période difficile, avec un terroir dont on part / progression des friches viticoles (80/00) = foncier accessible
- Quelques vigneron phares du Languedoc néanmoins viennent de ce terroir – renommée du terroir à l'extérieur – certains de ces vignerons s'ancrent dans le collectif et le projet des AOC
- Image locale du territoire dégradée - potentiel non perçu localement
- => Attractif pour les aspirants vignerons + accessible par rapport à d'autres régions / avec une réputation du vignoble déjà existante
- => Greffe entre locaux ancrés et nouveaux venus prend, avec une transmission forte de l'exigence qualitative.



Contexte de naissance



- 1985 : naissance de l'AOC Coteaux du Languedoc
- Fin des 90's : le nom « Terrasses du Larzac » apparaît
- 2004 : dénomination de l'AOC Languedoc
- 2014 : l'AOC Terrasses du Larzac naît

Une dynamique positive et rapide

- 2004 : 29 opérateurs, 3 500hL
- 2014 : 74 opérateurs 12 300hL

Les chiffres aujourd'hui :

- 800 ha pour environ 21 000hL produits
- Environ 100 opérateurs (3 CC, 90 CP, 3 NV) dont 25 néo-vignerons
- + 35 nouveaux opérateurs entre 14 et 22
- Surfaces moyennes par EA = 17 ha
- 75 % des vignerons engagés dans la certification AB
- Rendement moyen 28 hL/ha
- Circuit CHR / Caviste +++



... à l'origine d'enjeux économiques et de gouvernance



- Typologie des exploitations proches
- Circuits de commercialisation proches
- Forte progression des volumes (quasi x2 en 7 ans)
- En interne : cercle qui s'élargit aussi rapidement en nombre d'opérateurs / maintien cohésion, message, exigences, etc.

Promotion basée sur de l'événementiel

Circulade (balade gastronomique), Tous en Terrasses... du Larzac, La Soulenque

Une réflexion collective stratégique

Enjeux

= que chacun trouve sa place

= stabilité gouvernance

= maintien réputation, exigence, développement notoriété



S'interroger avec l'appui d'un regard extérieur : quelles actions, pour quoi faire, avec qui, pour qui, avec quels moyens, etc.

- diagnostic partagé interne
- sollicitation de plusieurs consultant (facilitation ++)
- choix du cabinet
- choix du collectif de travail
- investissement important sur la réflexion pendant 1 an

Une réflexion collective stratégique

RESULTAT :
Un document cadre stratégique à 10 ans partagé en interne (CA, AG) qui permet :



5. Les principaux enjeux de l'appellation en 2021

Au cours de l'année 2020 le conseil d'administration du syndicat des Terrasses Du Larzac a souhaité mener une réflexion pour accompagner au mieux la croissance et la structuration.

Fort d'un collectif de vigneronn·es engagé, l'appellation souhaite considérer ses réalisations, réaffirmer une nouvelle ambition et mettre en cohérence les différentes actions conduites par le syndicat afin d'optimiser le projet collectif...

Enjeux	Enjeux
Terrains <ul style="list-style-type: none">- Dynamisme et engagement des vigneronn·es dans le rôle du syndicat et la promotion- Forte notoriété régionale- Présence d'opérateurs (coopératives ou domaines structurés), locomotives du développement	Enjeux <ul style="list-style-type: none">- Fragilité dans l'animation syndicale et la capacité à faire vivre un collectif plus important et plus divers- Organisation du travail du syndicat pour parvenir à faire avancer les différentes thématiques de travail- Stabilité et tensions communautaires qui peuvent pénaliser la coopération- Moyens financiers
Opportunités <ul style="list-style-type: none">- Tendances de consommation et consolidation de segments et explorations- Bien-être et confort de la part du client capable à l'égard des Vins des Terrasses du Larzac- Évolution positive de l'image des vins du Larzac	Enjeux <ul style="list-style-type: none">- Risque de décrochage du marché lié à une augmentation plus rapide de l'offre que de la demande.- Changement climatique et conditions de production

De ce constat émergent des points saillants qui conditionnent en partie l'avenir et qui se cristallisent autour de 3 enjeux :

Enjeu 1 : La gestion de la mise en marché et de l'acquisition offre/demande du fait de l'augmentation probable des volumes revendiqués dans les prochaines années, les nos leviers sont faibles et c'est principalement en orientant notre travail de promotion vers de nouvelles régions, de nouvelles cibles que nous pourrions relever ce défi.

- Cibler des catégories de consommateurs les plus à même d'accompagner l'évolution de l'appellation
- Impliquer et co-responsabiliser chacun dans la commercialisation
- Établir une veille sur les marchés
- Développer la notoriété de l'appellation

Enjeu 2 : La consolidation de notre fonctionnement pour préparer l'avenir. Terrasses du Larzac, c'est la volonté de disposer de notre outil, de notre projet propre. Cet outil doit aujourd'hui se renforcer pour aborder et dépasser l'avenir en toute confiance.

- Prioriser les sujets, clarifier les rôles dans notre fonctionnement
- Renforcer l'animation syndicale et ouvrir de nouveaux thèmes de travail
- Essayer renouveau notre mission CDO

Enjeu 3 : La résilience et le développement de la cohésion au sein de notre appellation. Face à cet enjeu des premières actions ont été mises en place mais sont à consolider. Nous ne devons pas opposer l'individualité et le collectif mais avoir un regard neuf sur la façon de coopérer.

- S'adapter à la croissance du nombre d'adhérents et la montée en puissance des marques et domaines
- Développer un parcours de bienvenue pour les nouveaux entrants
- Renforcer l'implication des adhérents et optimiser l'engagement bénévole

- de s'y référer pour analyser chaque action ou proposition/opportunité / projet
- d'ajuster les moyens aux ambitions (ou l'inverse)
- de sécuriser l'équipe dirigeante
- de faciliter l'efficacité de mise en œuvre du travail collectif

Un constat = animation syndicale doit être une activité en tant que telle du syndicat et doit être dimensionnée

Orientations stratégique à 10 ans

ÊTRE UNE APPELLATION RECONNUE SUR LE PLAN NATIONAL ET INTERNATIONAL POUR LA QUALITÉ DE SES VINS, LA DIVERSITÉ ET LA RICHESSE DE SES TERROIRS ET LA FORCE DE SON ENGAGEMENT COLLECTIF



Cette ambition se traduit par les objectifs stratégiques suivants, validés en AG en juillet 21 :

- Accompagner un développement harmonieux offre/demande
- Mieux valoriser nos productions
- Obtenir l'AOC pour les vins blancs issus de terroirs Terrasses du Larzac
- Conserver l'esprit collectif humain et solidaire
- Être l'appellation référente en agroenvironnement
- Être acteurs de notre territoire : insérés dans l'économie, partie prenante dans les questions d'aménagement
- Anticiper ensemble les effets du changement climatique

Mise en œuvre

Promotion réajustée

- Circulade en Terrasses du Larzac
- Tous en Terrasses... du Larzac
- Soulenque (remise en question)
- Investissement dans une webapp oenotouristique
- Production de podcasts
- Travail médias
- Nouvelle identité visuelle, etc.

s'appuyer sur des prescripteurs

- Circulade 20 ans
- Format de sélection cuvée presse

Outils d'animation syndicale

- La nova (newsletter interne) (1 à 2 fois/mois)
- Moment conviviaux, ancré dans le culturel du territoire (avant AG, repas conviviaux)
- Moments collectifs et conviviaux en marge des événements
- Commandes groupées
- Dégustation syndicale

Limites

moyens financiers et humains (animation des commissions, acter et maintenir des choix) à sans cesse ré-interroger

réflexions pour inspiration...

- Un contexte spécifique : histoire, lieu, les hommes (le terroir!)
- Dynamique positive => facilite le maintien dans le collectif, cercle vertueux
- Un groupe humain (melting pot, équilibre, valeurs communes)

TERRASSES
DU LARZAC

- Un projet syndical à réinterroger collectivement régulièrement
- Des synergies humaines difficilement prévisibles (rencontre, etc.) mais des moyens de créer le terreau favorable à celles-ci

Les éléments distinctifs

Issus de la Nature



- Le Plateau du Larzac comme influent climatique
- Climat méditerranéen tempéré par le Larzac
- Amplitudes thermiques jours/ nuits
- Vents
- Sols d'éboulis, d'alluvions ou de colluvions
- Géologie tourmentée et exceptionnelle : les terrasses géologiques du Fleuve Hérault
- Paysages spectaculaires (3 Grands Sites de France)

Le(s) terroir(s)



- Le climat (méditerranéen tempéré par le Larzac)
 - Des sols issus de l'érosion du plateau du Larzac et des Cévennes ; des terrasses géologiques d'âges divers
=> une trame commune
 - Diversité géologique => diversité de sols (mais tous sols d'éboulis ou alluvions)
 - éboulis calcaires ; galets roulés ; argilocalcaire plus "commun" ; marnes ; schistes ; basalte ; grès ; ruffes
- => permet une expression spécifique

Les éléments distinctifs

Issus des Hommes et Femmes



- Le Plateau du Larzac comme influent culturel (échanges, zone de transition, de mélange)
- Des vigneronns ambitieux et « entêtés » qui croient en leur(s) terroir(s) et restent quand beaucoup partent
- Leur exigence qualitative reconnue puis attirante
- De nombreux arrivées externes (à la région, au métier) accueillis avec humilité et solidarité
- => un melting-pot générateur d'une émulation collective tendue vers l'exigence qualitative

Les grandes lignes du cahier des charges



- Vins tranquilles rouges
- 9 dont 4 principaux (Grenache, Syrah, Mourvèdre et Carignan) et 5 cépages accessoires (Cinsault, Counoise, Lledoner pelut, Morrastel et Terret)
- Assemblage : au moins 3 cépages dont au moins 2 principaux.

chaque cépage principal représente moins de 70 %, le Carignan étant limité à 50 % maximum. Les cépages principaux (ensemble) doivent composer au moins 75 % de l'assemblage. Le Cinsault peut être présent jusqu'à 25 % tandis que les autres cépages accessoires doivent être inférieurs à 10 % de l'assemblage.

- Vins vinifiés, assemblés, élevés (au moins un an) dans l'aire d'appellation